

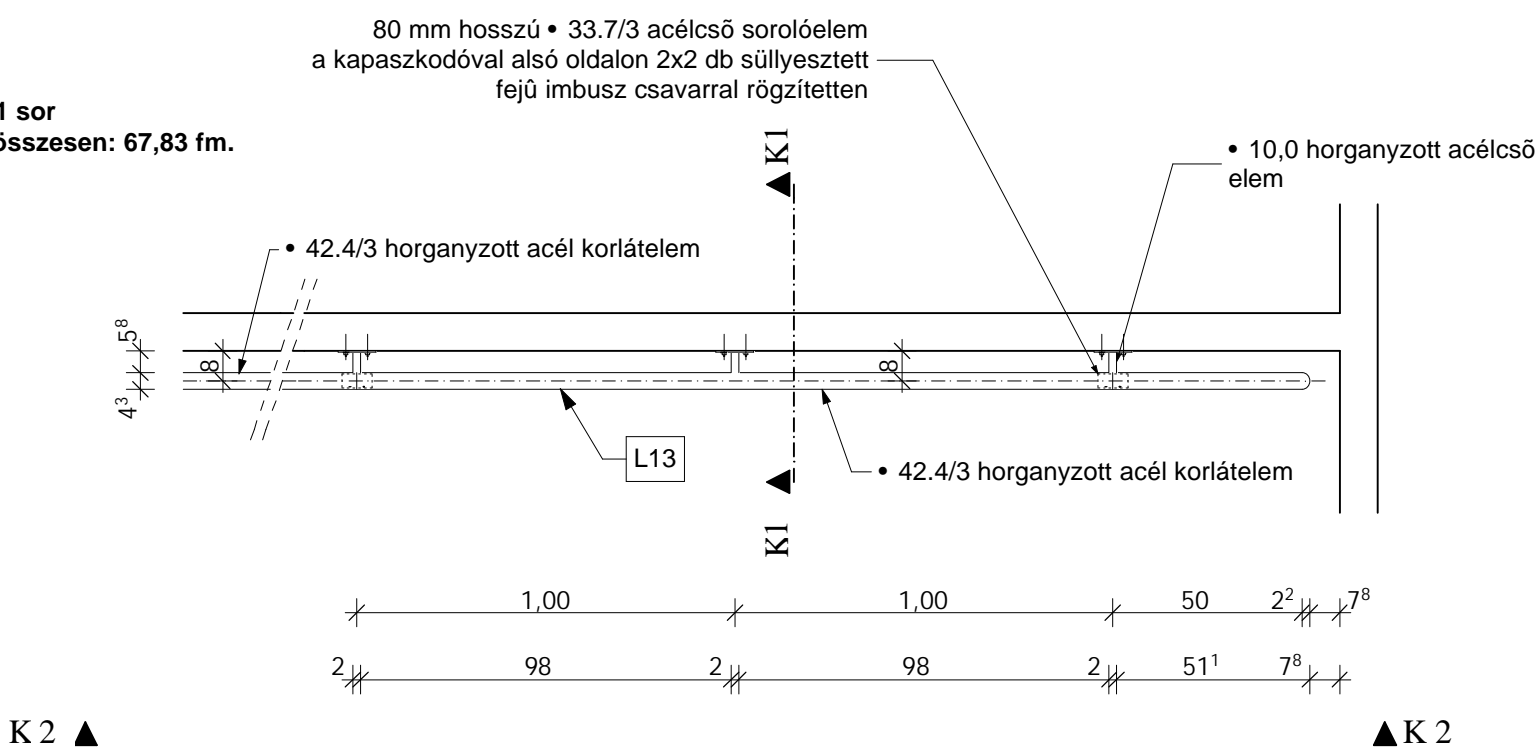
megnevezés	mozgáskorlátozott kapaszkodó típus konzignáció	költségvetési sorszám	L13
összhossz:	33 915 mm /700-950mm	méretarány	M 1:20
leírás			
<p>Egyedi horganyzott acél kapaszkodó korlát. Beltérben oldalfalra dübelezzeten rögzítve.</p> <ul style="list-style-type: none"> • 42.4/3 horganyzott acél kapaszkodóval, 70-95 cm-es kapaszkodó-tengelymagassággal, ráégetett RAL3020 vörös műanyag festéssel, falra • 10-es cső konzollal rögzített 5 mm-es talplemezzel (téglalap alakú), 2 pontos díszfejű csavar rögzítéssel, ragasztott csavarozással történik. Az elemek 80 mm hosszú • 33.7/3 acélcső sorolóelemmel vannak toldva, a kapaszkodóval alsó oldalon 2x2 db süllyesztett fejű imbusz csavarral rögzítetten. A konzol és kapaszkodó kapcsolata a konzolra hegesztett 80 mm hosszú • 48.3/2,5 horganyzott acélcső kapcsolóelemmel van megoldva, a kapaszkodóval alsó oldalon 2x2 db süllyesztett fejű imbusz csavarral rögzítetten. A toldások rögzítéseknél, ill. ahhoz közel legyenek. A rögzítések maximált tengelytávolsága legfeljebb 1,00 m legyen. A fal-átfordulásoknál az átfordulás hosszúságának meghatározásánál alapelvek, hogy egy rögzítést be kell tervezni. Rajz szerinti méretekkel. 			

alaprész

Méretek a helyszínen ellenőrizendők!

méretek:

Összesen: 33,915 fm hosszban / 1 sor
tehát a korláthossz 2 sor esetén összesen: 67,83 fm.



K1-K1 metszet

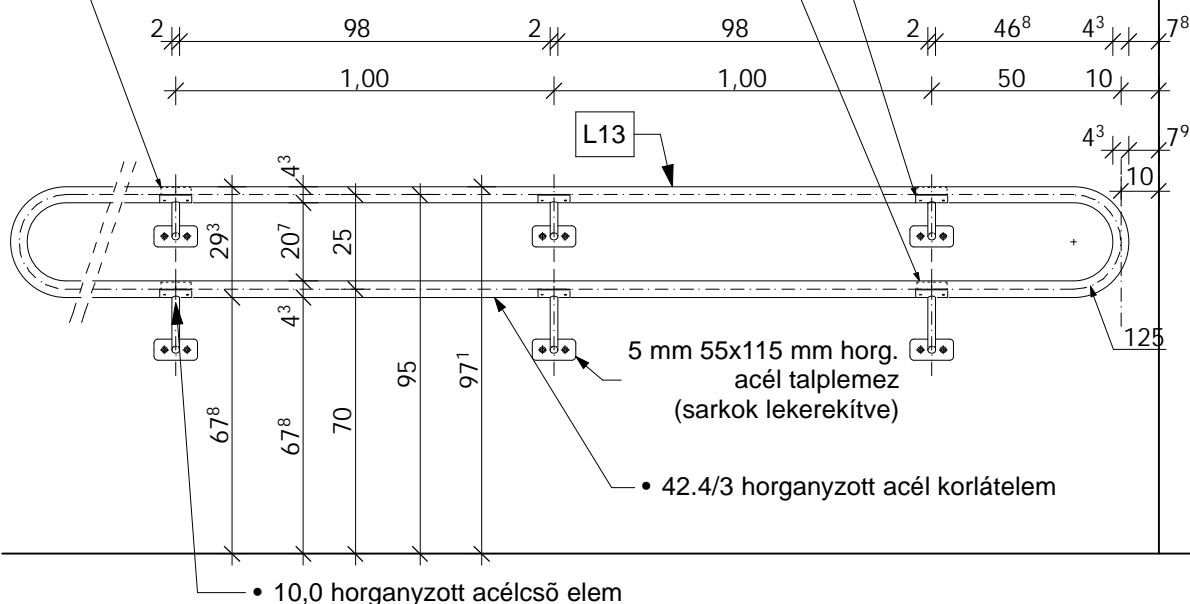
K2-K2 metszet

80 mm hosszú • 33.7/3 acélcső sorolóelem a kapaszkodóval alsó oldalon 2x2 db süllyesztett fejű imbusz csavarral rögzítetten


80 mm hosszú • 48.3/2,5 horganyzott acélcső kapcsolóelem konzolra hegesztetten, a kapaszkodóval alsó oldalon 2x2 db süllyesztett fejű imbusz csavarral rögzítetten

80 mm hosszú • 33.7/3 acélcső sorolóelem a kapaszkodóval alsó oldalon 2x2 db süllyesztett fejű imbusz csavarral rögzítetten

• 42.4/3 horganyzott acél korlátelem
• 10,0 horganyzott acélcső elem
5 mm 55x115 mm horg. acél talplemez (sarkok lekerekítve)



Rajzsám: L8

 ZALAKI Tervező Kereskedelmi és Szolgáltató BT. 8900 Zalaegerszeg, Baross G. út 20. Iroda: 8900 Zalaegerszeg, Kosztolányi D. u. 12-14. Tel./Fax: 06/92/311-193 Mobil: 30/348-13-62 E-mail: zalakib@t-online.com, zalakib@eli.axelero.net	Generál tervező: ZALAKI Tervező Kereskedelmi és Szolgáltató BT. 8900 Zalaegerszeg, Baross G. út 20.	Dátum: 2009. május. 15.
	Belsőépítész tervező: László Ildikó Okleveles építész, É. 2 - 007108	Építész munkatársak: Pletti Gábor Értékelés előzetes, É. 2 - 14 - 0312/2005 Félégházi Krisztina Kereder Márk Tamás Gábor Paszternák Tamás
Tervfajta: ÉPÍTÉSZ KIVITELI TERV "L13" MOZGÁSKORLÁTOZOTT KAPASZKODÓK TERVE		Építmény megnevezése és címe: ROP NYDOP-2007-5.2.1. kistérségi járóbeteg szakellátó központ fejlesztése