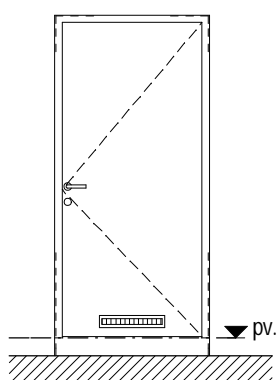


megnevezés	Egyszárnyú beltéri ajtó	B32	B38230		
tok rendelési méret	1000/2125 DIN szabvány szerint	szint	jobb	bal	S
névleges méret	1010/2130 DIN szabvány szerint	földszint	1	-	1
tokszerkezet	acél válaszfal tok, porszórt, RAL 9006 ezüstszürke színben	I. emelet	1	-	1
szárnyszerkezet	felület: CPL-laminát ajtólap / szín: Bu 99 Buche laminátum lapszerkezet: furatos forgácslap betét (normál) / élszerkezet: keményfa falc	összesen	2	-	2
küszöb	nincs				
vasalatok	típus szerinti rozsdamentes vasalat / rozsdamentes acél kilincs				
zár szerkezet	biztonsági zár				
kapcs. falszerkezet	12 cm vtg téglá fal, egyoldali csempe burkolattal				
megjegyzés	szellőzőráccsal 435×80 mm "N" mérettel Ajtólap belső oldalán kapaszkodóval	utólag szerelhető			

rajz

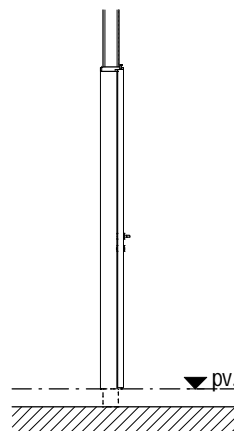
Méretetek a helyszínen ellenőrizendők!

NÉZET M 1:50

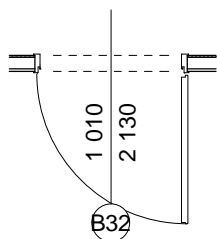


névleges méret: 2 130
tok külméret: 2 135

METSZET M 1:50



névleges méret: 1 010
tok külméret: 1 026



ALAPRAJZ M 1:50