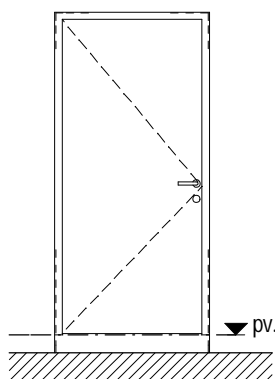


megnevezés	Egyszárnyú beltéri ajtó	B26	B32131		
tok rendelési méret	1000/2125 DIN szabvány szerint	szint	jobb	bal	S
névleges méret	1010/2130 DIN szabvány szerint	földszint	-	-	-
tokszerkezet	acél válaszfal tok, porszórt, RAL 9006 ezüstszürke színben	I. emelet	-	1	1
szárnyszerkezet	felület: CPL-laminát ajtólap / szín: Bu 99 Buche laminátum lapszerkezet: furatos forgácslap betét (normál) / élszerkezet: keményfa falc	összesen	-	1	1
küszöb	automata küszöbvel				
vasalatok	típus szerinti rozsdamentes vasalat / rozsdamentes acél kilincs				
zár szerkezet	biztonsági zár				
kapcs. falszerkezet	10 cm vtg POROTHERM téglafal, egyoldali csempe burkolattal				
megjegyzés	utólag szerelhető				

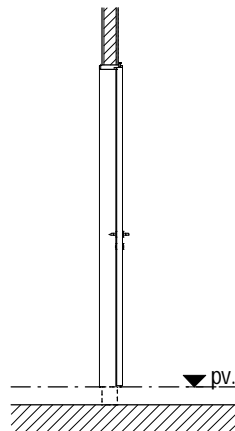
rajz

Méretetek a helyszínen ellenőrizendők!

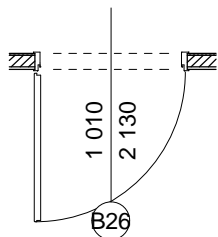
NÉZET M 1:50



METSZET M 1:50



névleges méret: 1 010
tok külméret: 1 026



ALAPRAJZ M 1:50