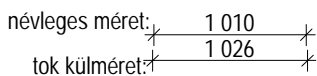
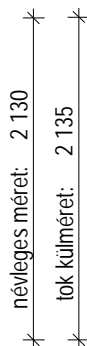
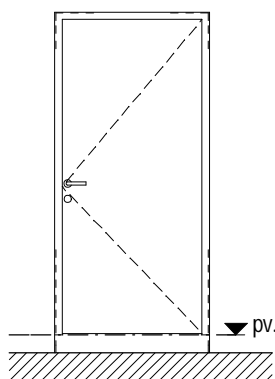


megnevezés	Egyszárnyú beltéri ajtó	B22	B31331		
tok rendelési méret	1000/2125 DIN szabvány szerint	szint	jobb	bal	S
névleges méret	1010/2130 DIN szabvány szerint	földszint	1	-	1
tokszerkezet	acél válaszfal tok, porszórt, RAL 9006 ezüstszürke színben	I. emelet	-	-	-
szárnyszerkezet	felület: CPL-laminát ajtólap / szín: Bu 99 Buche laminátum lapszerkezet: furatos forgácslap betét (hangszigetelt) / élszerkezet: keményfa falc	összesen	1	-	1
küszöb	automata küszöbvel				
vasalatok	típus szerinti rozsdamentes vasalat / rozsdamentes acél kilincs				
zár szerkezet	biztonsági zár				
kapcs. falszerkezet	12 cm vtg meglévő téglafal				
megjegyzés	utólag szerelhető				

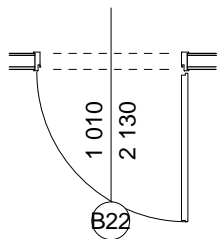
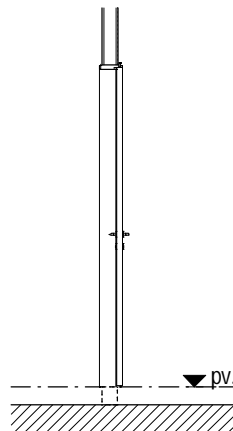
rajz

Méretetek a helyszínen ellenőrizendők!

NÉZET M 1:50



METSZET M 1:50



ALAPRAJZ M 1:50