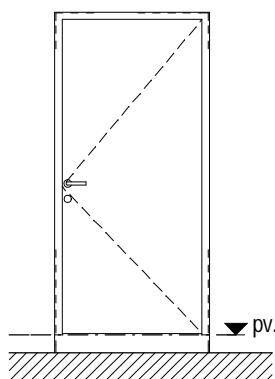


megnevezés	Egyszárnyú beltéri ajtó	B20	B32331		
tok rendelési méret	1000/2125 DIN szabvány szerint	szint	jobb	bal	S
névleges méret	1010/2130 DIN szabvány szerint	földszint	1	1	2
tokszerkezet	acél válaszfal tok, porszórt, RAL 9006 ezüstszürke színben	I. emelet	-	-	-
szárnyszerkezet	felület: CPL-laminát ajtólap / szín: Bu 99 Buche laminátum lapszerkezet: furatos forgácslap betét (hangszigetelt) / élszerkezet: keményfa falc	összesen	1	1	2
küszöb	automata küszöbvel				
vasalatok	típus szerinti rozsdamentes vasalat / rozsdamentes acél kilincs				
zár szerkezet	biztonsági zár				
kapcs. falszerkezet	10 cm vtg POROTHERM téglá fal, egyoldali csempe burkolattal				
megjegyzés	utólag szerelhető				

rajz

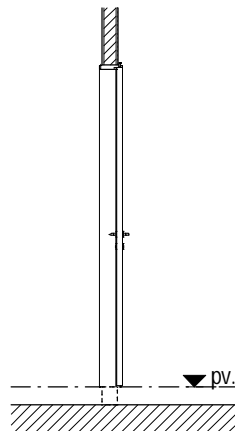
Méretetek a helyszínen ellenőrizendők!

NÉZET M 1:50

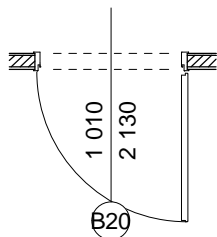


névleges méret: 1 010
tok külméret: 1 026

METSZET M 1:50



névleges méret: 2 130
tok külméret: 2 135



ALAPRAJZ M 1:50