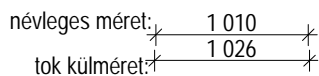
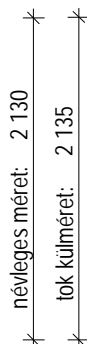
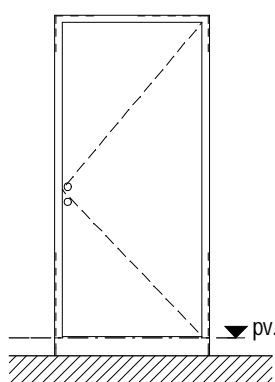


megnevezés	Egyszárnyú beltéri ajtó	B17	B32341		
tok rendelési méret	1000/2125 DIN szabvány szerint	szint	jobb	bal	S
névleges méret	1010/2130 DIN szabvány szerint	földszint	1	1	2
tokszerkezet	acél válaszfal tok, porszórt, RAL 9006 ezüstszürke színben	I. emelet	2	1	3
szárnyszerkezet	felület: CPL-laminát ajtólap / szín: Bu 99 Buche laminátum lapszerkezet: furatos forgácslap betét (hangszigetelt) / élszerkezet: keményfa falc	összesen	3	2	5
küszöb	automata küszöbvel				
vasalatok	típus szerinti rozsdamentes vasalat / rozsdamentes acél kilincs				
zár szerkezet	biztonsági zár, kívül gombos, belül kilincses				
kapcs. falszerkezet	10 cm vtg POROTHERM téglá fal, egyoldali csempe burkolattal				
megjegyzés	utólag szerelhető				

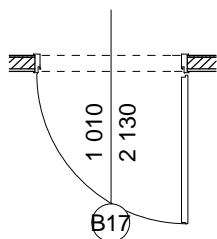
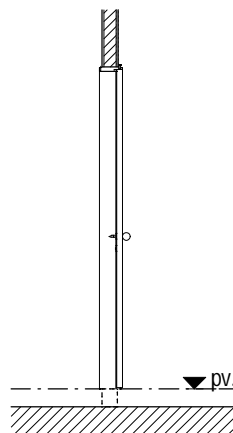
rajz

Méretetek a helyszínen ellenőrizendők!

NÉZET M 1:50



METSZET M 1:50



ALAPRAJZ M 1:50